

**UCHWAŁA NR LXXVI/419/23
RADY GMINY BĘDZINO**

z dnia 28 kwietnia 2023 r.

w sprawie zaliczenia dróg do kategorii dróg gminnych

Na podstawie art. 18 ust. 2 pkt 15 ustawy z dnia 8 marca 1990r. o samorządzie gminnym (Dz.U. z 2023r. poz. 40; poz. 572) oraz art. 7 ust. 1 i ust. 2 ustawy z dnia 21 marca 1985r. o drogach publicznych (Dz. U. z 2023r. poz. 645) po zasięgnięciu opinii Zarządu Powiatu w Koszalinie, **Rada Gminy Będzino uchwala, co następuje:**

§ 1. Postanawia się zaliczyć do kategorii dróg gminnych drogi położone na nieruchomościach oznaczonych jako działki:

- nr 238 obręb Smolne,
- nr 224 obręb Smolne.

§ 2. Ustala się przebieg dróg gminnych, o których mowa w § 1, zgodnie z oznaczeniem na mapie stanowiącej załącznik do niniejszej uchwały.

§ 3. Wykonanie uchwały powierza się Wójtowi Gminy Będzino.

§ 4. Uchwała wchodzi w życie po upływie 14 dni od ogłoszenia w Dzienniku Urzędowym Województwa Zachodniopomorskiego.

Przewodniczący Rady Gminy
Będzino

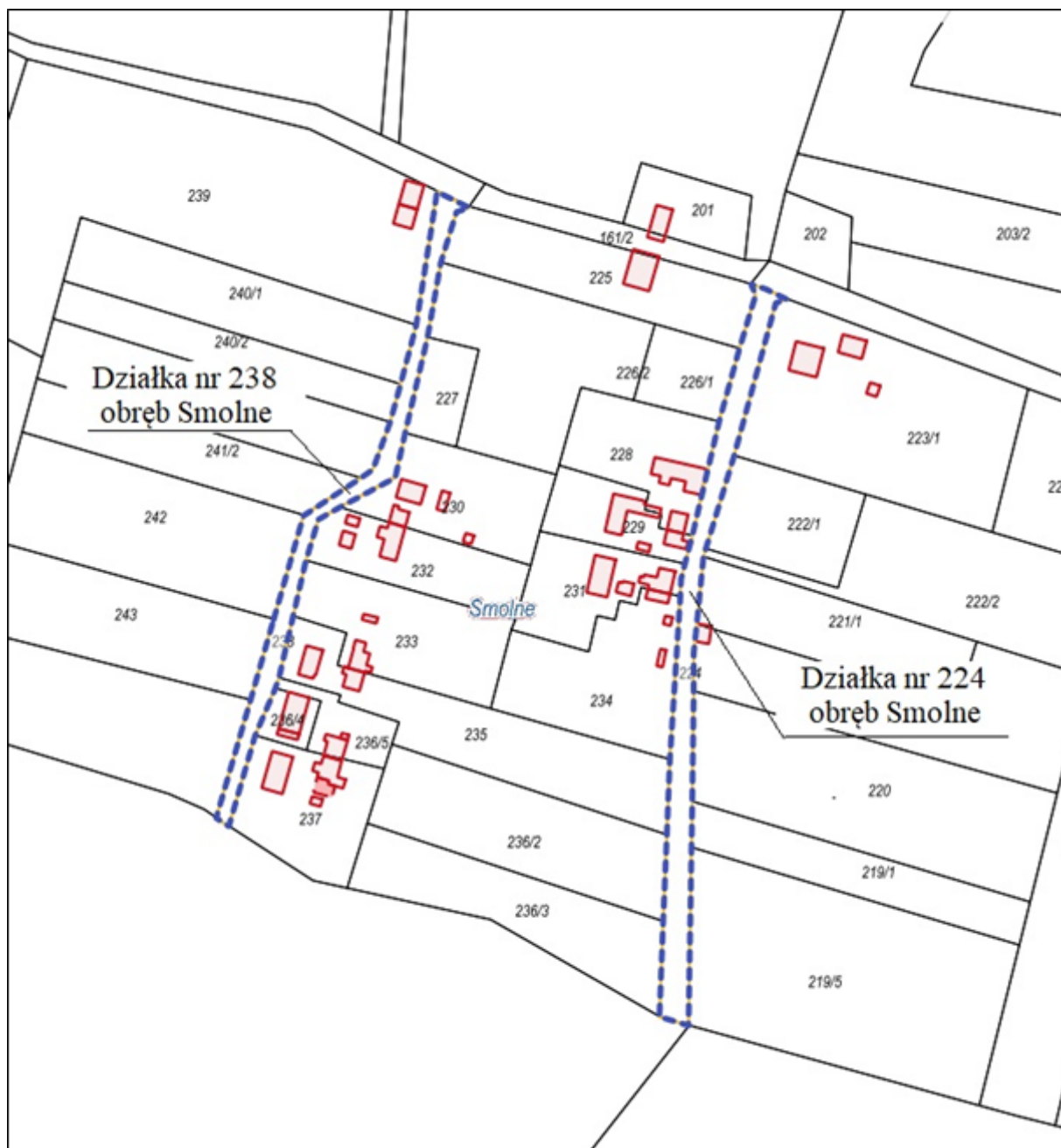
Andrzej Nożykowski

Załącznik do uchwały Nr LXXVI/419/23

Rady Gminy Będzino

z dnia 28 kwietnia 2023 r.

Lokalizacja dróg wewnętrznych w m. Smolne zaliczanych
do kategorii dróg gminnych publicznych



Uzasadnienie

Zgodnie z art. 7 ust. 2 i ust. 3 ustawy z dnia 21 marca o drogach publicznych, zaliczenie drogi do kategorii dróg gminnych należy do kompetencji rady gminy po zasięgnięciu opinii właściwego zarządu powiatu oraz ustalenie przebiegu tej drogi.

W myśl art. 1 ustawy o drogach publicznych drogą publiczną jest droga zaliczona na podstawie tej ustawy do jednej z kategorii dróg, z której może korzystać każdy, zgodnie z jej przeznaczeniem, z ograniczeniami i wyjątkami określonymi w tej ustawie lub innych przepisach szczególnych.

Nadanie drogom wewnętrznym położonych na działkach nr: 238 oraz 224 obręb Smolne statusu dróg publicznych pozwoli na przebudowę przedmiotowych dróg z wykorzystaniem środków zewnętrznych pochodzących z funduszu leśnego.

Mając na względzie postanowienia art. 7 ust. 2 i 7a ust. 1 ustawy z dnia 21 marca 1985 r. o drogach publicznych, Wójt Gminy Będzino wystąpił do Zarządu Powiatu Koszalińskiego o wydanie stosownej opinii w sprawie zaliczenia ww. dróg do kategorii dróg gminnych.

Zarząd Powiatu Koszalińskiego Uchwałą Nr 642/2023 z dnia 22 marca 2023r. wyraził pozytywną opinię w przedmiocie zaliczenia wskazanych dróg do kategorii dróg gminnych publicznych. Uwzględniając powyższe, wobec spełnienia procedur przewidzianych obowiązującymi przepisami, zasadnym jest podjęcie niniejszej uchwały.