

**ZARZĄDZENIE Nr 37 /2024**  
**WÓJTA GMINY BĘDZINO**  
**z dnia 25 marca 2024 r.**

**w sprawie przeprowadzenia konsultacji społecznych w przedmiocie podjęcia uchwały  
odnośnie nadania nazwy ulicom w miejscowości Kładno**

Na podstawie art. 5a ustawy z dnia 8 marca 1990 r. o samorządzie gminnym (Dz. U. z 2023 r. poz. 1688), oraz Uchwały Nr XLII/321/2018 Rady Gminy w Będzinie z dnia 21 maja 2018 r. w sprawie określenia zasad i trybu przeprowadzania konsultacji z mieszkańcami Gminy Będzino – zarządzam co następuje;

§ 1

1. Przeprowadzić z mieszkańcami miejscowości Kładno konsultacje społeczne , których celem będzie zebranie uwag i opinii w związku z zamiarem podjęcia przez Radę Gminy Będzino uchwały , w sprawie nadania nazwy ulicom w miejscowości Kładno, drogom gminnym, oznaczonym numerami działek: 117/1; 39; 67; 65; 36/2; 36/3; 37/2; 66/1; 16/72; 10/4; 102; 9/44; 6/9; 15/14; 108; 15/16; 42/1, obręb Kładno oraz obręb Pleśna - stanowiącego załącznik nr 2-12 do niniejszego zarządzenia.
2. Termin konsultacji rozpoczyna się w dniu 25.03.2024 r. i kończy się w dniu 25.05.2024 r.
3. W dniu 03.04.2024 r. o godz. 18:00 na sali przy parafii Śmiechów 26A , wyznaczam termin spotkania otwartego konsultacyjnego na którym mieszkańcy będą mogli przekazać opinie w przedmiotowej sprawie.
4. Przyjmowanie pisemnych opinii z wykorzystaniem formularzy - ankiety konsultacyjnej, wg wzoru stanowiącego załącznik nr 1 do niniejszego zarządzenia, w sekretariacie Urzędu Gminy Będzino, a także konsultacji przeprowadzonej na sali przy parafii w Śmiechowie zgodnie z pkt 3.
5. Uprawnieni do udziału w konsultacjach są mieszkańcy miejscowości Kładno oraz właściciele nieruchomości przyległych do omawianych działek drogowych, którzy do dnia przeprowadzenia konsultacji ukończyli 18 lat.
6. Wypełnione i podpisane ankiety konsultacyjne zostaną zebrane podczas otwartych konsultacji w dniu 03.04.2024 r, jak również wypełnione i podpisane ankiety konsultacyjne można złożyć osobiście w sekretariacie Urzędu Gminy Będzino, przesłać pocztą na adres Urzędu Gminy Będzino Będzino 19, 76-037 Będzino jak również przesłać elektronicznie na adres poczty elektronicznej [konsultacje@bedzino.pl](mailto:konsultacje@bedzino.pl).
7. Lokalizację ulic, których dotyczą konsultacje oznaczono kolorem czerwonym w załącznikach do załącznikach od 2 do 12 niniejszego zarządzenia.
8. Wzór ankiety konsultacyjnej przedstawia załącznik nr 1 do niniejszego zarządzenia. Ankieta dostępna będzie do pobrania:

- 1) Na stronie internetowej Urzędu Gminy Będzino: [www.bip.bedzino.pl](http://www.bip.bedzino.pl), zakładka: „Wójt”/”Ogłoszenia”
- 2) W siedzibie Urzędu Gminy Będzino , Będzino 19, Punkt Informacyjny

§ 2

Wykonanie zarządzenia powierza Wójtowi Gminy Będzino

§ 3

Zarządzenie podlega publikacji poprzez umieszczenie w Biuletynie Informacji Publicznej.

§ 4

Zarządzenie wchodzi w życie z dniem podpisania.

**Wójt**  
**Sylwia Halama**

**FORMULARZ KONSULTACJI SPOŁECZNYCH**

**do projektu**

**uchwały w sprawie nadania nazw ulic na działkach w obrębie ewidencyjnym Kładno w miejscowości Kładno.**

1. Dane składającego ankietę:

Imię i nazwisko	
Adres	
e-mail	
Telefon	

.....

miejscowość i data

.....

podpis

**2. Propozycje nazwy ulicy dla działki oznaczonej numerem ewidencyjnym 117/1 w obrębie Kładno.**

<b>Aktualna numeracja porządkowa przy działce 117/1</b>	16, 17
<b>Droga oznaczona numerem ewidencyjnym 117/1 obręb Kładno miejscowości Kładno</b>	Proponowana nazwa ulicy: ..... .....

A. Opinie, uwagi, wnioski:

.....

.....

.....



Działka o numerze ewidencyjnym 117/1 w obrębie Kładno.

**3. Propozycje nazwy ulicy dla działek oznaczonych numerem ewidencyjnym 39 i 67 w obrębie Kładno.**

<p><b>Aktualna numeracja porządkowa przy działce 39 i 67</b></p>	<p><b>8, 9 ,9A, 10, 10/1, 11, 11A, 12, 13, 14, 15a, 15/1, 15/2, 18, 18A, 18E</b></p>
<p><b>Droga oznaczona numerem ewidencyjnym 39 i 67 obręb Kładno w miejscowości Kładno</b></p>	<p>Proponowana nazwa ulicy: .....</p> <p>.....</p>

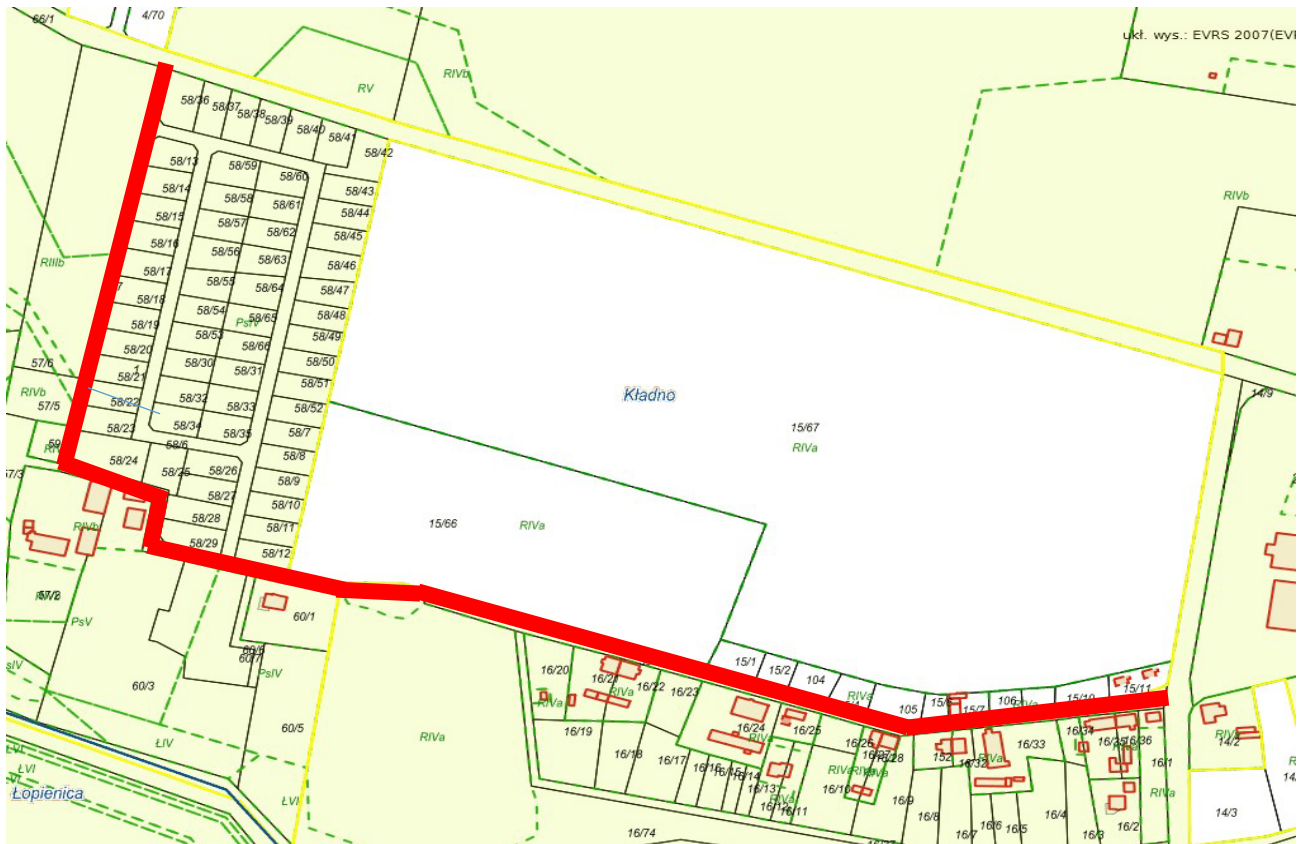
A. Opinie, uwagi, wnioski:

.....

.....

.....

.....



Działka o numerze ewidencyjnym 39 i 67 w obrębie Kładno.

**4. Propozycje nazwy ulicy dla działki oznaczonej numerem ewidencyjnym 65 w obrębie Kładno.**

<b>Aktualna numeracja porządkowa przy działce 65</b>	<b>288</b>
<b>Droga oznaczona numerem ewidencyjnym 65 obręb Kładno w miejscowości Kładno</b>	Proponowana nazwa ulicy: ..... .....

A. Opinie, uwagi, wnioski:

.....  
.....



Działka o numerze ewidencyjnym 65 w obrębie Kładno

**5. Propozycje nazwy ulicy dla działki oznaczonej numerem ewidencyjnym 37/2 w obrębie Kładno.**

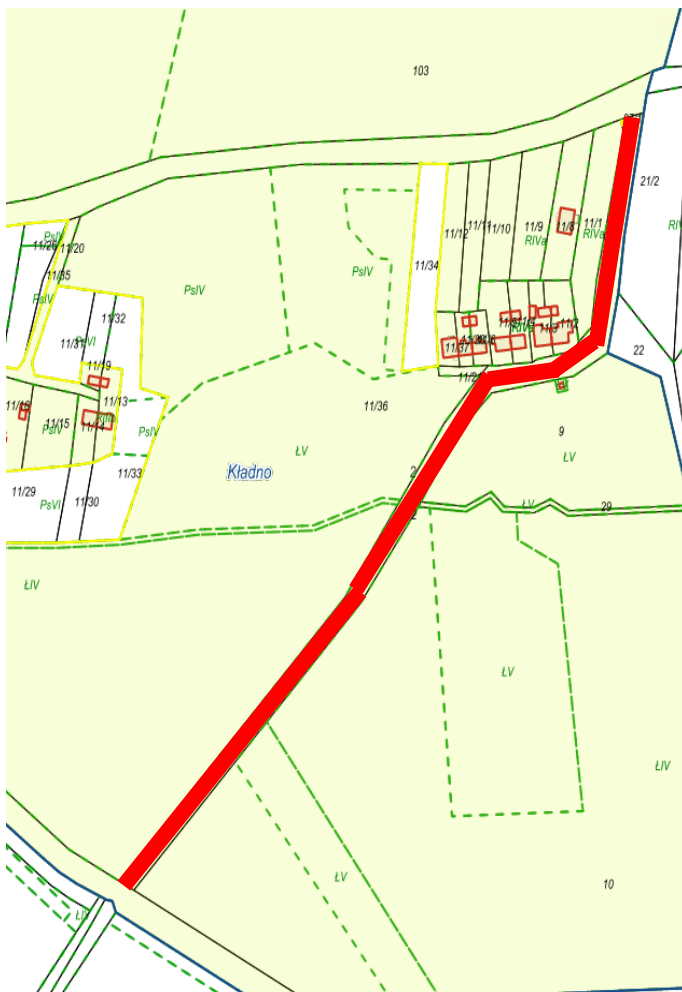
<b>Aktualna numeracja porządkowa przy działce 37/2</b>	<b>22/1, 22/2, 22A, 23/1, 23/2, 24/1, 24/2</b>
<b>Droga oznaczona numerem ewidencyjnym 37/2 obręb Kładno w miejscowości Kładno</b>	Proponowana nazwa ulicy: ..... .....

**A. Opinie, uwagi, wnioski:**

.....

.....

.....



Działka o numerze ewidencyjnym 37/2 w obrębie Kładno.

**6. Propozycje nazwy ulic dla działek oznaczonych numerem ewidencyjnym 36/2, 36/3, 66/1 w obrębie Kładno oraz 42/1 w obrębie Pleśna.**

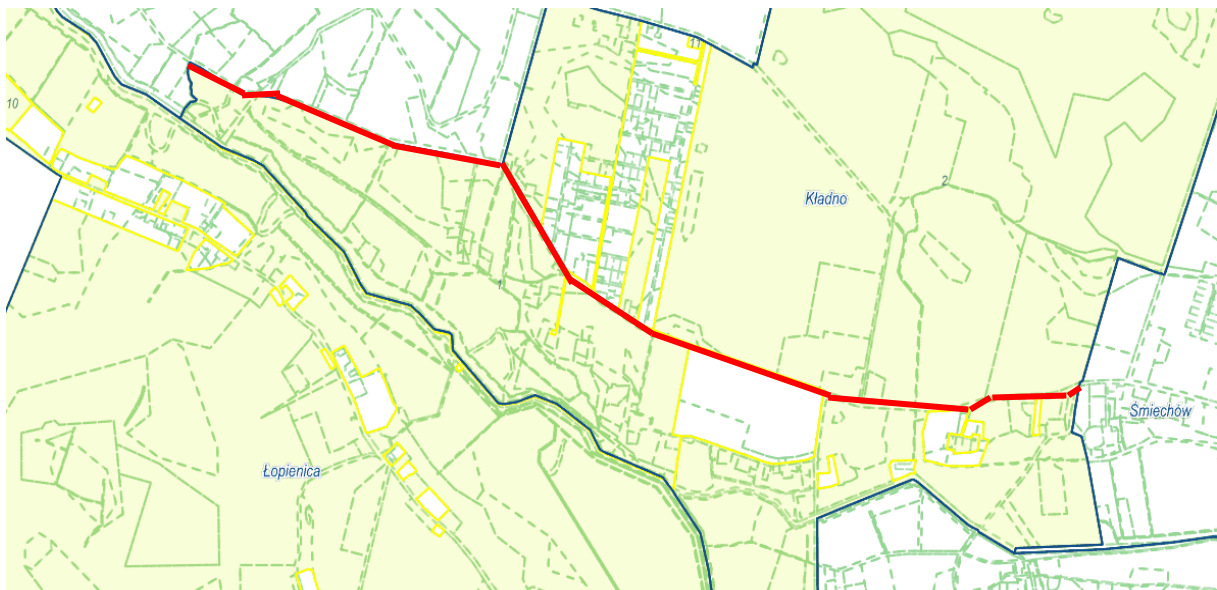
<b>Aktualna numeracja porządkowa przy działce 36/2, 36/3, 66/1 oraz 42/1 obręb Pleśna</b>	<b>1, 2, 3, 3A, 3B, 4,4A, 5, 7, 20, 21, 26, 26C,138, 140, 142, 144</b>
<b>Droga oznaczona numerem ewidencyjnym 36/2, 36/3, 66/1 obr. Kładno m. Kładno oraz 42/1 obręb Pleśna</b>	Proponowana nazwa ulicy: ..... .....

A. Opinie, uwagi, wnioski:

.....

.....

.....



Działka o numerze ewidencyjnym 36/2, 36/3, 66/1 w obrębie Kładno i 42/1 obręb Pleśna.



**7. Propozycje nazwy ulicy dla działki oznaczonej numerem ewidencyjnym 10/4 i 102 w obrębie Kładno.**

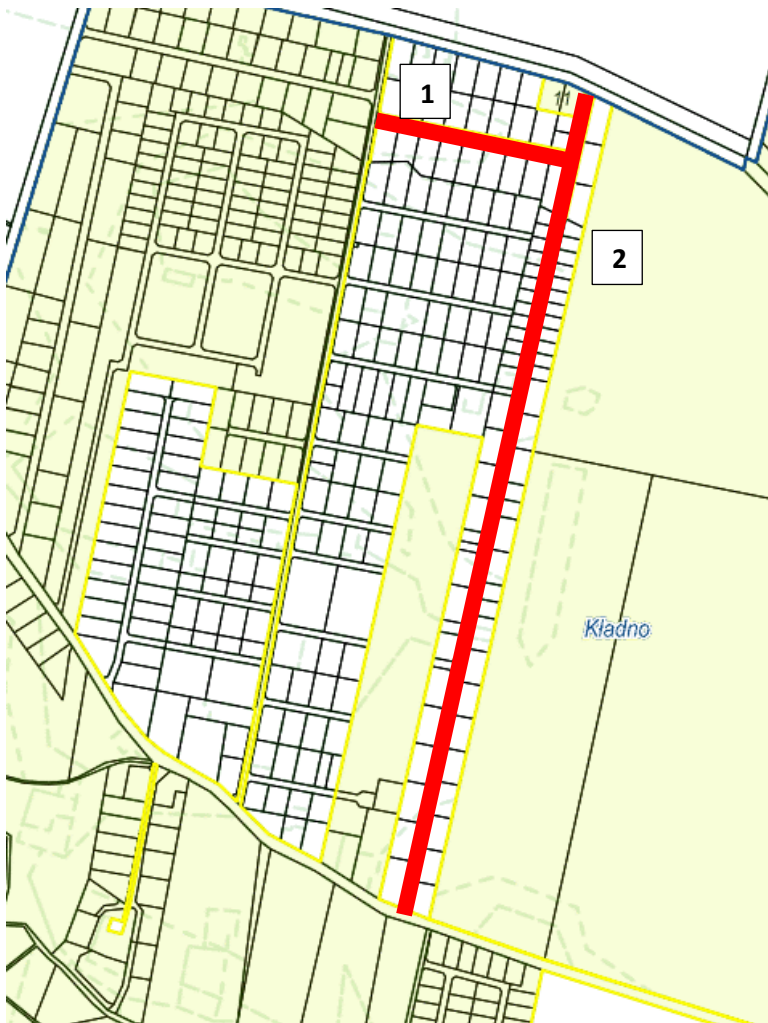
<b>Aktualna numeracja porządkowa przy działce 10/4 i 102</b>	46, 52, 54, 62, 64, 96, 98, 102, 104, 114, 118, 130, 132
<b>Drogi oznaczona numerem ew. 10/4 i 102 obręb Kładno w miejscowości Kładno</b>	Proponowana nazwa ulicy: 1. .... 2.....

A. Opinie, uwagi, wnioski:

.....

.....

.....



Działka o numerze ewidencyjnym 10/4 i 102 w obrębie Kładno.

**8. Propozycje nazwy ulicy dla działki oznaczonej numerem ewidencyjnym 107 i działki 16/72 i w obrębie Kładno.**

<p><b>Aktualna numeracja porządkowa przy działce 16/72 i 107</b></p>	
<p><b>Droga oznaczona numerem ewidencyjnym 16/72 i 107 obręb Kładno w miejscowości Kładno</b></p>	<p>Proponowana nazwa ulicy: .....</p> <p>.....</p>

A. Opinie, uwagi, wnioski:

.....

.....

.....



Działka o numerze ewidencyjnym 16/72 i 107 w obrębie Kładno.

**9. Propozycje nazwy ulicy dla działki oznaczonej numerem ewidencyjnym 9/44 w obrębie Kładno.**

<b>Aktualna numeracja porządkowa przy działce 9/44</b>	200,402B,402D,404A,404D,404G,406A,408A, 408C,410G,
<b>Drogi oznaczona numerem ewidencyjnym 9/44 obręb Kładno w miejscowości Kładno</b>	Proponowana nazwa ulicy: 1..... 2..... 3.....

**A. Opinie, uwagi, wnioski:**

.....

.....

.....



Działka o numerze ewidencyjnym 9/44 w obrębie Kładno.

**10. Propozycje nazwy ulicy dla działki oznaczonej numerem ewidencyjnym 6/9 w obrębie Kładno.**

<p><b>Aktualna numeracja porządkowa przy działce 6/9</b></p>	<p>146,148,152,180, 182, 182A, 184,208,210, 212A,212B,218, 220, 222, 224,258, 260, 268, 278, 280, 282</p>
<p><b>Droga oznaczona numerem ewidencyjnym 6/9 obręb Kładno w miejscowości Kładno</b></p>	<p>Proponowana nazwa ulicy: 1.....                  2.....                  3.....                  4.....                  5.....                  6.....</p>

A. Opinie, uwagi, wnioski:

.....

.....

.....



Działka o numerze ewidencyjnym 6/9 w obrębie Kładno.

**11. Propozycje nazwy ulicy dla działki oznaczonej numerem ewidencyjnym 15/14, 108, 15/16 i części działki nr 16/72 w obrębie Kładno.**

<p><b>Aktualna numeracja porządkowa przy działce 15/14, 108, 15/16 i części działki nr 16/72</b></p>	<p>328, 314,</p>
<p><b>Droga oznaczona numerem ewidencyjnym 15/14, 108, 15/16 i części działki nr 16/72 obręb Kładno w miejscowości Kładno</b></p>	<p>Proponowana nazwa ulicy: 1.....                  2.....                  3.....</p>

A. Opinie, uwagi, wnioski:

.....

.....

.....



Działka o numerze ewidencyjnym 15/14, 108, 15/16 i część działki nr 16/72 w obrębie Kładno.

**12. Propozycje nazwy ulicy dla działki oznaczonej numerem ewidencyjnym 42/1 w obrębie Kładno.**

<b>Aktualna numeracja porządkowa przy działce 42/1</b>	418F
<b>Droga oznaczona numerem ewidencyjnym 42/1 obręb Kładno w miejscowości Kładno</b>	Proponowana nazwa ulicy: 1..... ..... 2.....

A. Opinie, uwagi, wnioski:

.....

.....

.....



Działka o numerze ewidencyjnym 42/1 w obrębie Kładno.

Zgodnie z art. 13 Rozporządzenia Parlamentu Europejskiego i Rady (UE) 2016/679 z dnia 27 kwietnia 2016 roku w sprawie ochrony osób fizycznych w związku z przetwarzaniem danych osobowych i w sprawie swobodnego przepływu takich danych oraz uchylenia dyrektywy 95/46/WE (ogólne rozporządzenie o ochronie danych), zwane dalej RODO, informuję że:

<b>Klauzula informacyjna dotycząca przetwarzania danych osobowych w Urzędzie Gminy Będzino</b>	
<b>TOŻSAMOŚĆ ADMINISTRATORA</b>	Administratorem danych osobowych jest Wójt Gminy Będzino; z siedzibą 76-037 Będzino 19
<b>DANE KONTAKTOWE ADMINISTRATORA</b>	Z administratorem można się skontaktować poprzez adres email: <a href="mailto:ug@bedzino.pl">ug@bedzino.pl</a> lub pisemnie na adres siedziby administratora.
<b>DANE KONTAKTOWE INSPEKTORA DANYCH OSOBOWYCH</b>	Administrator wyznaczył inspektora ochrony danych, z którym może się Pan/Pani skontaktować poprzez mail <a href="mailto:jodo@bedzino.pl">jodo@bedzino.pl</a> . Z inspektorem ochrony danych można się kontaktować we wszystkich sprawach dotyczących przetwarzania danych osobowych oraz korzystania z praw związanych z przetwarzaniem danych.
<b>CELE PRZETWARZANIA I PODSTAWA PRAWNA</b>	Pani/Pana będą przetwarzane gdy: <ol style="list-style-type: none"> <li>1. Jest to niezbędne do wypełnienia obowiązku prawnego ciążącego na administratorze.</li> <li>2. Jest to niezbędne do ochrony żywotnych interesów Pani/Pana, lub innej osoby fizycznej.</li> <li>3. Jest to niezbędne do wykonania zadania realizowanego w interesie publicznym lub w ramach sprawowania władzy publicznej powierzonej administratorowi.</li> <li>4. Jest to niezbędne do wykonania umowy, której Pani/Pan jest stroną, lub do podjęcia działań na żądanie Pani/Pana , przed zawarciem umowy.</li> <li>5. Wyrazi Pani/Pan zgodę na przetwarzanie swoich danych, w przypadku realizacji usług nie objętych wyżej wymienionymi podstawami.</li> <li>6.</li> </ol>
<b>ODBIORCY DANYCH LUB KATEGORIE ODBIORCÓW DANYCH</b>	W związku z przetwarzaniem Pani/Pana danych w celach wskazanych powyżej, dane osobowe mogą być udostępniane innym odbiorcom i kategoriom odbiorców danych osobowych, którymi mogą być: <ol style="list-style-type: none"> <li>1. Podmioty upoważnione do odbioru Pani/Pana danych osobowych na podstawie odpowiednich przepisów prawa.</li> <li>2. Podmioty, które przetwarzają Pani/Pana dane osobowe w imieniu Administratora na podstawie zawartej umowy powierzenia przetwarzania danych osobowych ( tzw. Podmioty przetwarzające).</li> </ol>
<b>OKRES PRZECHOWYWANIA DANYCH</b>	Pani/Pana dane osobowe będą przetwarzane przez okres niezbędny do realizacji wskazanych powyżej celów przetwarzania, w tym również obowiązku archiwizacyjnego wynikającego z przepisów prawa.
<b>PRAWA PODMIOTÓW DANYCH</b>	Przysługuje Pani/Panu prawo żądania dostępu do swoich danych, ich sprostowania, usunięcia lub ograniczenia przetwarzania oraz prawo do wniesienia sprzeciwu wobec przetwarzania danych , a także prawo do przenoszenia swoich danych.  W przypadku przetwarzania Pani/Pana danych na podstawie zgody, ma Pani/Pan prawo do cofnięcia zgody w dowolnym momencie bez wpływu na zgodność z prawem przetwarzania, którego dokonano na podstawie zgody przed jej cofnięciem.
<b>PRAWO WNIESIENIA SKARGI DO ORGANU NADZORCZEGO</b>	Przysługuje Pani/Panu również prawo wniesienia skargi do organu nadzorczego zajmującego się ochroną danych osobowych w państwie członkowskim Pani/Pana zwykłego pobytu, miejsca pracy lub miejsca popełnienia domniemanego naruszenia.  Biuro Prezesa Urzędu Ochrony Danych Osobowych ( PUODO ) Adres: ul. Stawki 2, 00-193 Warszawa Telefon: 22 860 70 86
<b>INFORMACJA O DOWOLNOŚCI LUB OBYWIAZKU PODANIA DANYCH</b>	Podanie danych osobowych jest obligatoryjne w zakresie ujętym przepisami prawa, do których podania jest Pani/Pan zobowiązana, a w pozostałym zakresie jest dobrowolne, jednakże niepodanie danych będzie skutkowało odmową realizacji usług.

Oświadczam, iż zapoznałem/am się z powyższą informacją.

.....

Czytelny podpis

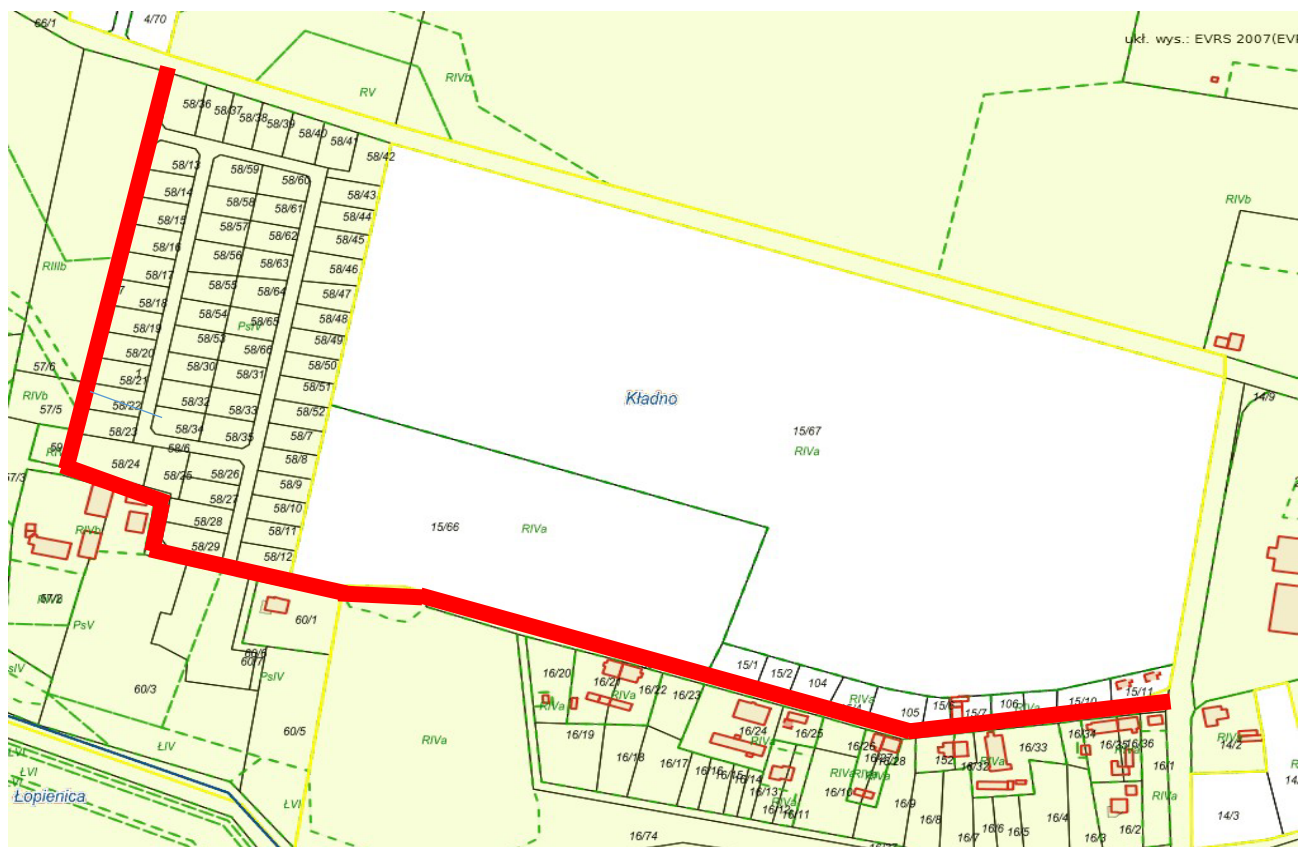
Załącznik nr 2 do zarządzenia nr 37/ 2024  
WÓJTA GMINY BĘDZINO  
z dnia 25 marca 2024 r.



Działka o numerze ewidencyjnym 117/1 w obrębie Kładno.

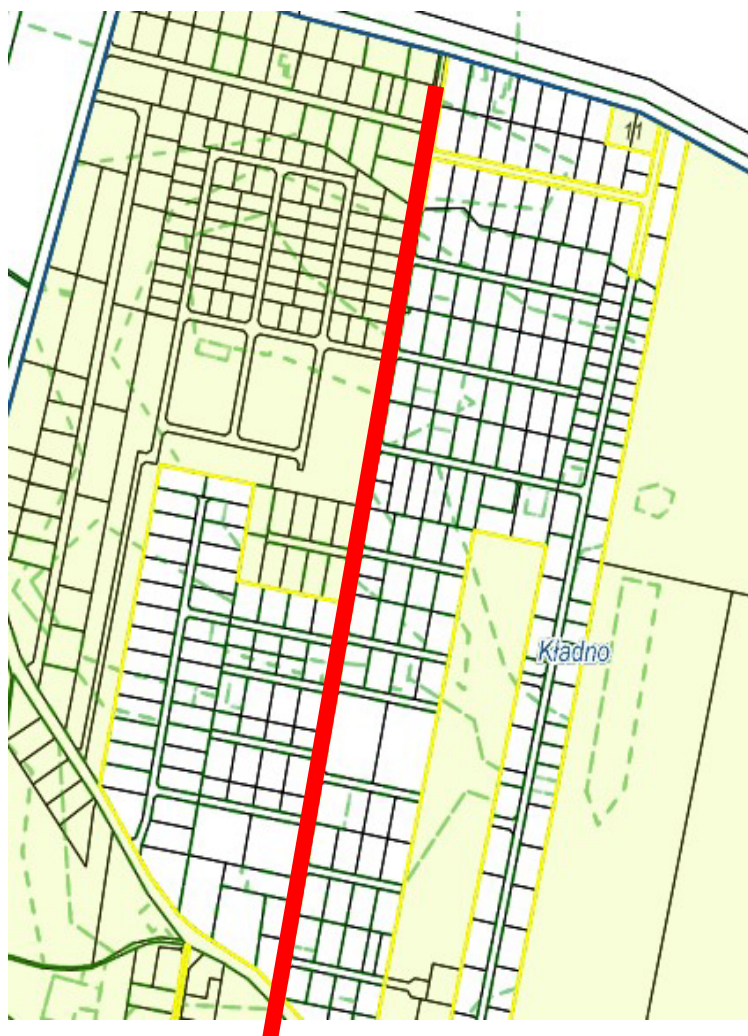


Załącznik nr 3 do zarządzenia nr 37/ 2024  
WÓJTA GMINY BĘDZINO  
z dnia 25 marca 2024 r.



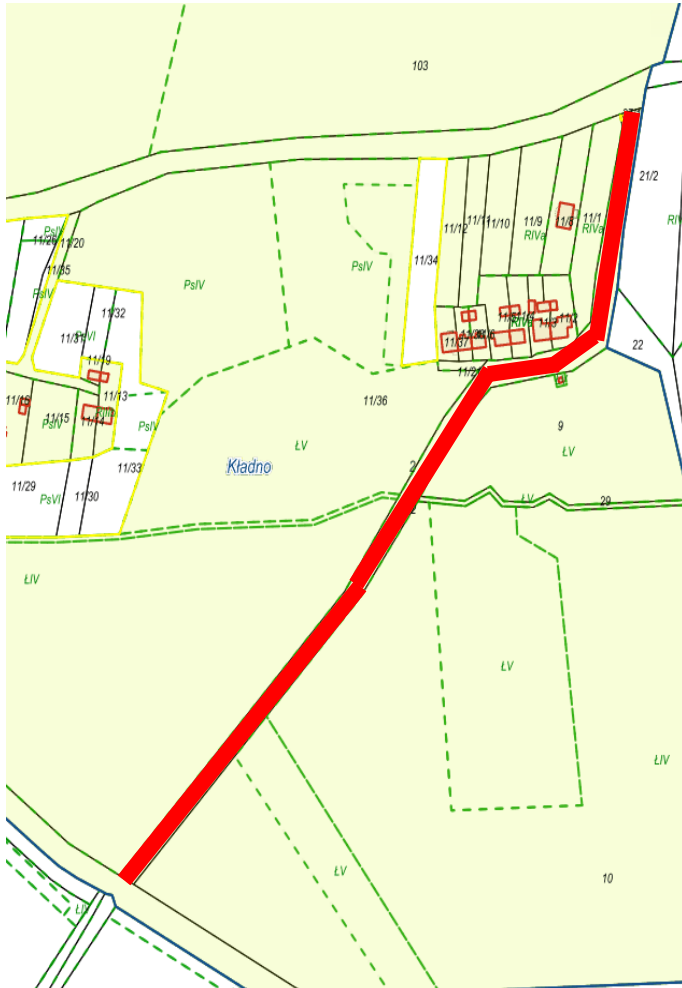
Działka o numerze ewidencyjnym 39 i 67 w obrębie Kładno.

Załącznik nr 4 do zarządzenia nr 37/ 2024  
WÓJTA GMINY BĘDZINO  
z dnia 25 marca 2024 r.



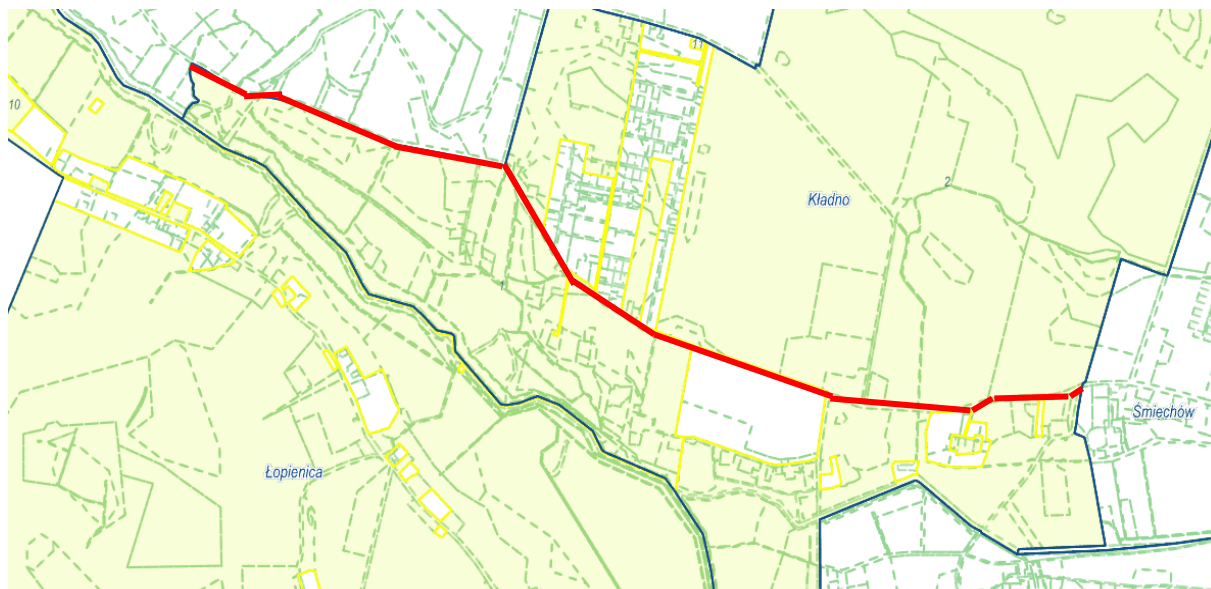
Działka o numerze ewidencyjnym 65 w obrębie Kładno

Załącznik nr 5 do zarządzenia nr 37/ 2024  
WÓJTA GMINY BĘDZINO  
z dnia 25 marca 2024 r.



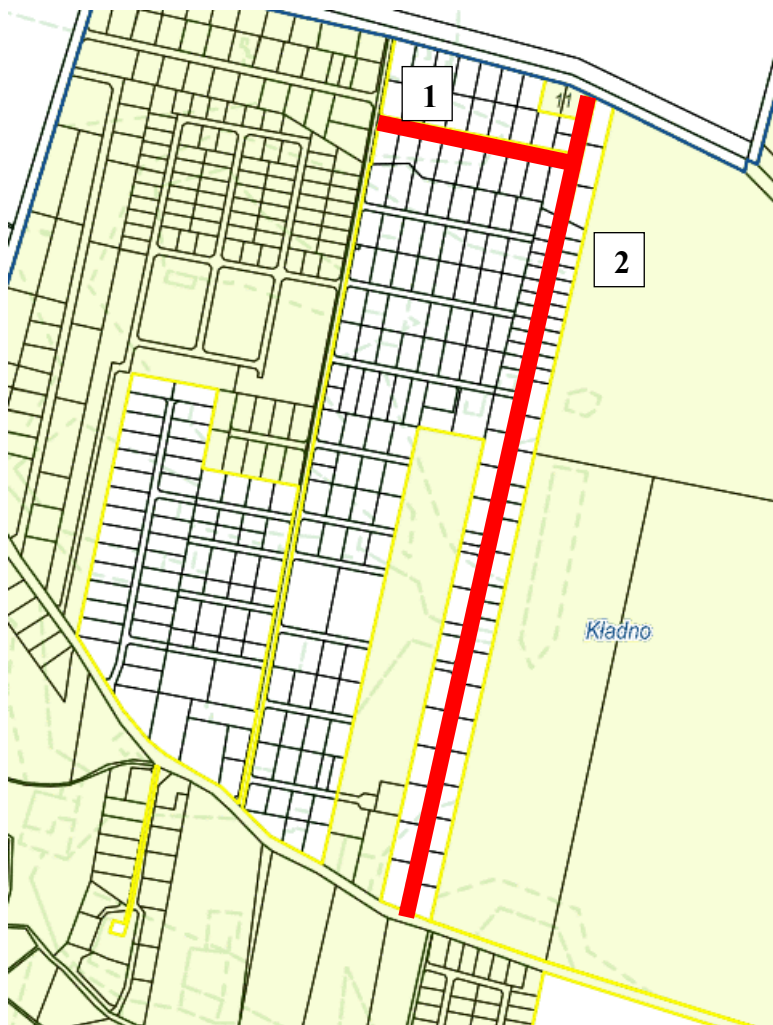
Działka o numerze ewidencyjnym 37/2 w obrębie Kładno.

Załącznik nr 6 do zarządzenia nr 37/ 2024  
WÓJTA GMINY BĘDZINO  
z dnia 25 marca 2024 r.



Działka o numerze ewidencyjnym 36/2, 36/3, 66/1 w obrębie Kładno i 42/1 obręb Pleśna.

Załącznik nr 7 do zarządzenia nr 37/ 2024  
WÓJTA GMINY BĘDZINO  
z dnia 25 marca 2024 r.



Działka o numerze ewidencyjnym 10/4 i 102 w obrębie Kładno.

Załącznik nr 8 do zarządzenia nr 37/ 2024  
WÓJTA GMINY BĘDZINO  
z dnia 25 marca 2024 r.



Działka o numerze ewidencyjnym 16/72 i 107 w obrębie Kładno.

Załącznik nr 9 do zarządzenia nr 37/ 2024  
WÓJTA GMINY BĘDZINO  
z dnia 25 marca 2024 r.



Działka o numerze ewidencyjnym 9/44 w obrębie Kładno.

Załącznik nr 10 do zarządzenia nr 37/ 2024  
WÓJTA GMINY BĘDZINO  
z dnia 25 marca 2024 r.



Działka o numerze ewidencyjnym 6/9 w obrębie Kładno.



Załącznik nr 11 do zarządzenia nr 37/ 2024  
WÓJTA GMINY BĘDZINO  
z dnia 25 marca 2024 r.



Działka o numerze ewidencyjnym 15/14, 108, 15/16 i część działki nr 16/72 w obrębie Kładno.

Załącznik nr 12 do zarządzenia nr 37/ 2024  
WÓJTA GMINY BĘDZINO  
z dnia 25 marca 2024 r.



Działka o numerze ewidencyjnym 42/1 w obrębie Kładno.

## **Uzasadnienie**

Gmina Będzino jest właścicielem dróg o numerze ewidencyjnym: 117/1; 39; 67; 65; 36/2; 36/3; 37/2; 66/1; 16/72; 10/4; 102; 9/44; 6/9; 15/14; 108; 15/16; 42/1 położonych w obrębie ewidencyjnym Kładno, obszar sołectwa Kładno, dla których ze względu na rozwijającą się w tym rejonie zabudowę mieszkaniową, konieczne jest nadanie nazwy ulicom.

Dla terenu położenia przedmiotowej nieruchomości sporządzony jest w części miejscowy plan zagospodarowania przestrzennego zatwierdzony Uchwałą Nr XI/72/2003 Rady Gminy Będzino z dnia 11 grudnia 2013 r.

W miejscowość Kładno nie występuje nazewnictwo ulic. Ustalenie nazw ulic, wiąże się z potrzebą zapewnienia prawidłowej i czytelnej numeracji porządkowej a konieczność nadania nazw jest konsekwencją realizacji planu zagospodarowania przestrzennego, w wyniku którego wydzielono nowe działki przeznaczone pod budownictwo mieszkaniowe. W szczególności zaś, nadanie nazwy ulicy służy bezpieczeństwu mieszkańców oraz określa lokalizację nieruchomości m. in. służbom ratowniczym lub firmom zajmującym się obsługą przesyłkową.

Przed przystąpieniem do realizacji projektu uchwały w sprawie nadania nazw ulicom, należy przeprowadzić konsultacje społeczne – (Uchwała Nr XLII/321/2018 Rady Gminy w Będzinie z dnia 21 maja 2018 r. w sprawie określenia zasad i trybu przeprowadzania konsultacji z mieszkańcami Gminy Będzino) celem zebrania uwag i opinii z wykorzystaniem formularzy, wg wzoru stanowiącego załącznik nr 1 do niniejszego zarządzenia, dostępnych w Punkcie Informacyjnym Urzędu Gminy Będzino, na stronie internetowej Urzędu Gminy Będzino, na tablicy ogłoszeń w miejscowości Kładno a także podczas konsultacji społecznych przeprowadzonej na sali przy parafii w Śmiechowie zgodnie z pkt 3.