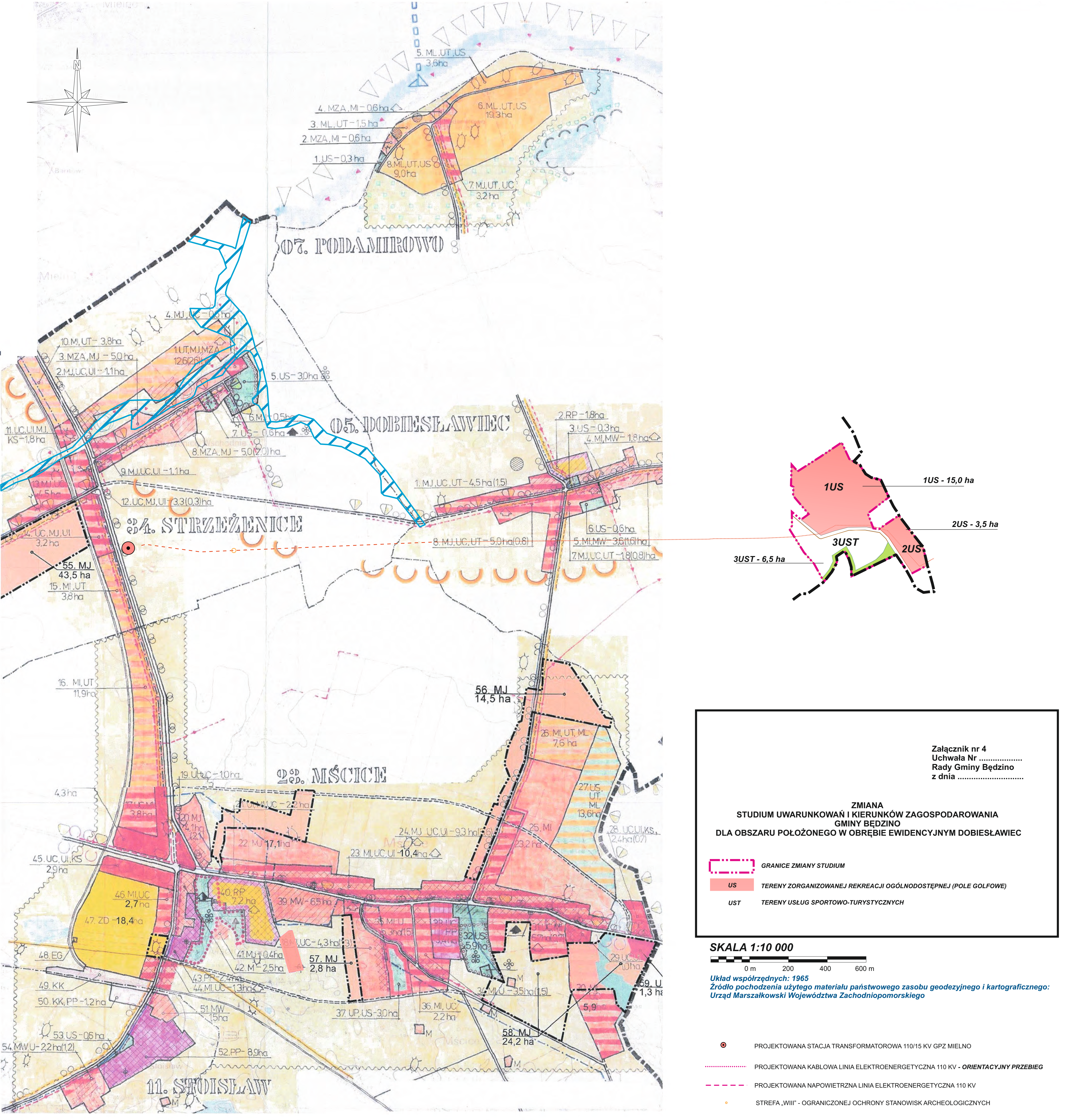
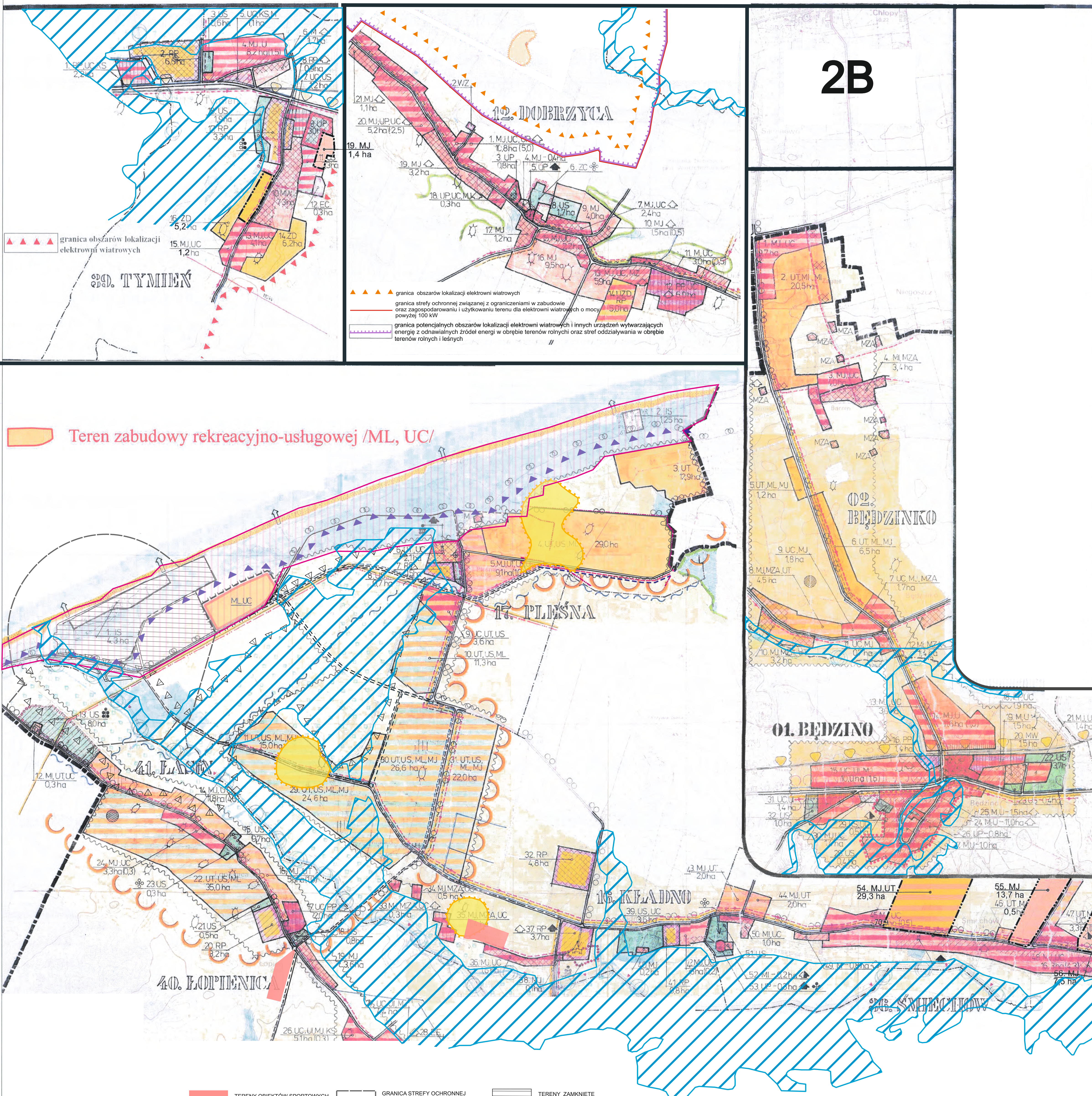


STUDIUM UWARUNKOWAŃ I KIERUNKÓW ZAGOSPODAROWANIA PRZESTRZENNEGO GMINY BĘDZINO SKALA 1:10000

KIERUNKI POLITYKI PRZESTRZENNEJ WYBRANYCH MIEJSCOWOŚCI



Załącznik nr 4
Uchwała Nr
Rady Gminy Będzino
z dnia

ZMIANA STUDIUM UWARUNKOWAŃ I KIERUNKÓW ZAGOSPODAROWANIA GMINY BĘDZINO DLA OBSZARU POŁOŻONEGO W OBRĘBIE EWIDENCYJNYM DOBIESŁAWIEC

GRANICE ZMIANY STUDIUM

US - TERENY ZORGANIZOWANEJ REKREACJI OGÓLNOSTĘPNEJ (POLE GOLFOWE)

UST - TERENY USŁUG SPORTOWO-TURYSTYCZNYCH

SKALA 1:10 000

Układ współrzędnych: 1965
Źródło pochodzenia użytego materiału zasobu geodezyjnego i kartograficznego: Urząd Marszałkowski Województwa Zachodniopomorskiego

GRANICE ADMINISTRACYJNE I PLANISTYCZNE

GRANICE GMINY / OBRĘBÓW GEODEZYJNYCH

GRANICE OBSZARÓW ELEMENTARNYCH O OKREŚLONEJ DOCELOWEJ FUNKCJI DOMINUJĄCEJ

GRANICE OBSZARÓW WYMAGAJĄCYCH I WSKAZANYCH DO SPORZĄDZENIA MIEJSCOWYCH PLANÓW ZAGOSPODAROWANIA PRZESTRZENNEGO

POLITYKA OCHRONY ŚRODOWISKA PRZYRODNICZEGO

Elementy przyrodnicze istniejące - do zachowania

WODY OTWARTE I LASY I ZADRZEWIENIA / TRWAŁE UŻYTKI ZIELONE

Obszary objęte ochroną oraz rekomendowane do objęcia ochroną na podstawie przepisów szczególnych

GRANICA PASA TECH. / OCHRONY BRZEGU MORSKIEGO

GRANICA OBSZARU CHRONIONEGO KRAJOBRAZU / KOSZALSKI PAS NADMORSKI - OBOWIĄZUJĄCA / PROPONOWANA ZMIANA GRANICY

PODMKI PRZYRODY I LASY OCHRONNE - ISTNIEJĄCE

UŻYTKI EKOLOGICZNE - ISTNIEJĄCE / REKOMENDOWANE

REGION WYSTĘPOWANIA MIEJSC ROZRODU I REGULARNIE PRZEZWYNIANIA GATUNKÓW PIKOWYCH CHRONIOWYCH

Obszary stanowiące lokalne wartości środowiska przyrodniczego

CIĄGI PRZYRODNICZE POWIĄZANE O FUNKCJI KORYTARYZ EKOLOGICZNYCH I EKOSYSTEMY DOLNIE

ZESPÓŁY ROSLINNE CIENIEŻ WYTOPISKOWYCH (PODKORYCH, BAGIENNYCH I TORFOWISKOWYCH)

GRUNTY ORNE / UŻYTKI ZIELONE - POLDERY CHRONIONE PRZED ZABUDOWĄ

TERENY ZAGROŻONE POWODZIĄ WSKAZANE DO DZIAŁAŃ ZABEZPIECZAJĄCYCH I REKULTYWACYJNYCH

POLITYKA OCHRONY ŚRODOWISKA KULTUROWEGO

Wartości materialne

OBIEKTY KUBATUROWE WPISANE DO REJESTRU ZABYTEKÓW / REKOMENDOWANE DO WPISANIA DO REJESTRU ZABYTEKÓW / OBIEKTY KUBATUROWE OBJEKT EWIDENCJA KONSERWATORSKA

ZAŁOŻENIA PARKOWE (PALACOWE, DWORSKIE, WIEJSKIE, LEŚNE) WPISANE DO REJESTRU ZABYTEKÓW / REKOMENDOWANE DO WPISANIA DO REJESTRU ZABYTEKÓW / OBJEKT EWIDENCJA KONSERWATORSKA

OBZARY SZCZEGÓLNEGO ZAGROŻENIA POWODZIĄ

SPECJALNE OBSZARY OCHRONY SIEDLSKI EUROPEJSKIEJ SIECI NATURA 2000

ZAŁOŻENIE CMENTARNE (PRZYKOŚCIELNE, WIEJSKIE, RODOWE) WPISANE DO REJESTRU ZABYTEKÓW / W EVIDENCJI KONSERWATORSKIEJ

Rekomendowane strefy ochrony konserwacji i archeol.-konserw.

A' / B' STREFA OCHRONY KONSERWATORSKIEJ

K' STREFA OCHRONY KRAJOBRAZU KULTUROWEGO / E' STREFA OCHRONY EKSPZYCJI

STREFA, WII / CZĘŚCIOWEJ OCHRONY STANOWISK ARCHEOLOGICZNYCH / STREFA, WII / OGRANICZONEJ OCHRONY STANOWISK ARCHEOLOGICZNYCH

STANOWISKA ARCHEOLOGICZNE WRAZ ZE STREFĄ WII / OGRANICZONEJ OCHRONY STANOWISK ARCHEOLOGICZNYCH

KIERUNKI POLITYKI PRZESTRZ. W ODNIESIENIU DO OBSZARÓW ZABUDOWANYCH

OBZARY PROPONOWANE DO ADAPTACJI I UZUPELNIENIA ISTNIEJĄCEGO ZAGOSPODAROWANIA

OBZARY PRZEDYSPONOWANE DO PRZEKSZTAŁCENIA ISTNIEJĄCEGO ZAINWESTOWANIA

OBZARY WYMAGAJĄCE REHABILITACJI I REWITALIZACJI ZABUDOWY I ZAGOSPODAROWANIA

OBZARY POTENCJALNE, REKOMENDOWANE DO ZAINWESTOWANIA / ROZWOJU

DOMINUJĄCE DOCELOWE FUNKCJE OBSZARÓW ELEMENTARNYCH MIEJSCOWOŚCI

MIESZKALNA, MZ - ZAGRODOWE, MZA - AGROTURYKALNA

MU - JEDNORÓDZ. MR - REZYD. MW - WIELORÓDZ

US - USŁUGI, UJ - UP - PUBL. ADMINSTR. RANSTW. UC - KOMERCYJNE

ZORGANIZOWANA DZIAŁALNOŚĆ GOSPOD. PRZYWIĄZANA Z ROLN. RP / HODOWLE ZWIERZĄT, SUSZARNIE, PASZARNIE, MAGAZ.

TURYSTYKA WYPÓCZ. POBYTOWY - UT (OSR. WCZASOWE, KOLONIE, PENSIJONATY)

ML (ZABUD. REHABRYCJA INDRYW. DRUGI DOM)

OBŁUGA TURYSTYKI I KOMUNIKACJA DROGOWEJ I TRANZYTOWEJ - UI (HOTEL, HOTEL, ZAJAZD, KAMPING), KS (STACJA PALIW, PARKING)

ZORGANIZOWANA REKREACJA OGÓLNOSTĘPNA - US, I PARKI, AKWAPARK, OBIEKTY I URZĄDZENIA TERENÓW SPORTOWYCH Z ZIELENIĄ

ZD ZORGANIZOWANIE OGRODY DZIAŁKOWE / UZD UPRAWY SĄDZONKI

ZC CMENTARZ (CZYNNY)

PRYZYTAJ JACHTOWO-PROMOWIA / POMOSTY KAJAKOWE

PLAŻA / ZORGANIZOWANE PRZEJŚCIA

TERENY URZĄDZEŃ INFRASTRUKTURY TECHNICZNEJ: NO - OCZYSZCZALNA EE - ELEKTROENERGETYKA EG - GAZ, NW - PUNKTY ZLEWNE, WZ - ZACIĄPIENIE W WODĘ

IS - TERENY WOJSKOWE SPECJALNEGO PRZEZNACZENIA

ZASADY POLITYKI PRZESTRZENNEJ W ZAKRESIE INFRASTRUKTURY TECHNICZNEJ

PRZEBIEG MAGISTRALI WOODCAGOWEJ / LOKALNE UŁĘCĄ WODY

PRZEBIEG GŁÓWNYCH SIECI WODOCIĄGOWYCH / STNIEJ / PROJEKTOWANE

PRZEBIEG ISTNIEJĄCEJ SIECI KANALIZACJI SANITARNEJ

POSTULOWANY PRZEBIEG PROJ. GŁÓWNEJ TRASY SIECI KANALIZACJI SANITARNEJ

PRZEBIEG GAZOCIĄGU WYS. CIŚN. / STACJA RED. POMAROWA

PRZEBIEG TRASY PROJ. GAZOCIĄGU ŚREDNIEGO CIŚNIENIA

ISTNIEJĄCA LINA ENERGETYCZNA WYSOKIEGO NAPIĘCIA

PROJ. LINA ENERGET. ŚREDNIEGO NAPIĘCIA

ZASADY POLITYKI PRZESTRZENNEJ W ZAKRESIE SYSTEMÓW TRANSPORTU

DROGI ISTNIEJĄCE ADAPT. / MODERNIZOWANE / PROJEKTOWANE

GŁÓWNE TRASY ROZWOJOWE I PIESZE - ISTN. / PROJ.

LINIA KOLEJOWA KRAJOWA / TURYST. / STACJE, PRZYSTANKI

GŁÓWNY SZLAK TURYST. WODNY / PRZEPRAWY WODNE

OBZARY I STREFY STRATEGICZNE

STREFA PODMIEJSKA KOSZALINA

STREFA NADMORSKA INTENS. ROZWOJU TURYSTYKI I WYPÓCZYNKU

STREFA PRZYBIEŻORNEGO ROZWOJU I AKTYWIZ. TURYST. I WYPÓCZ.

STREFA OBSŁUGI TURYSTYKI I KOMUNIKACJI DROGOWEJ I TRANZYTOWEJ

STREFA OGRANICZONEGO INWESTOWANIA (OBSZAR NAGROMADZENIA LINII ENERGETYCZNEJ I GAZOCIĄGU)

Uchwała Nr XXIII/155/2000 Rady Gminy Będzino z dnia 17 lipca 2000 r.