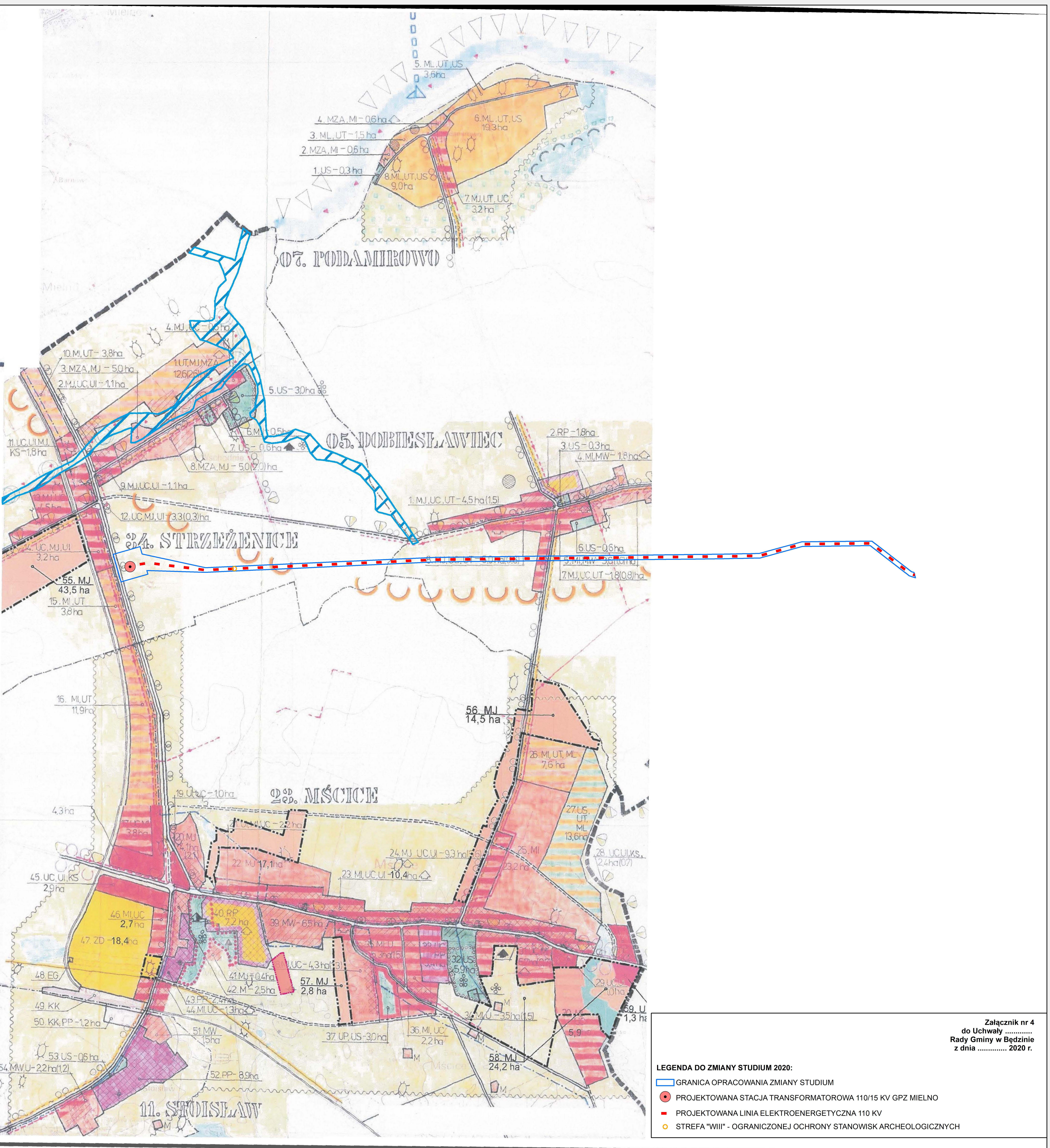
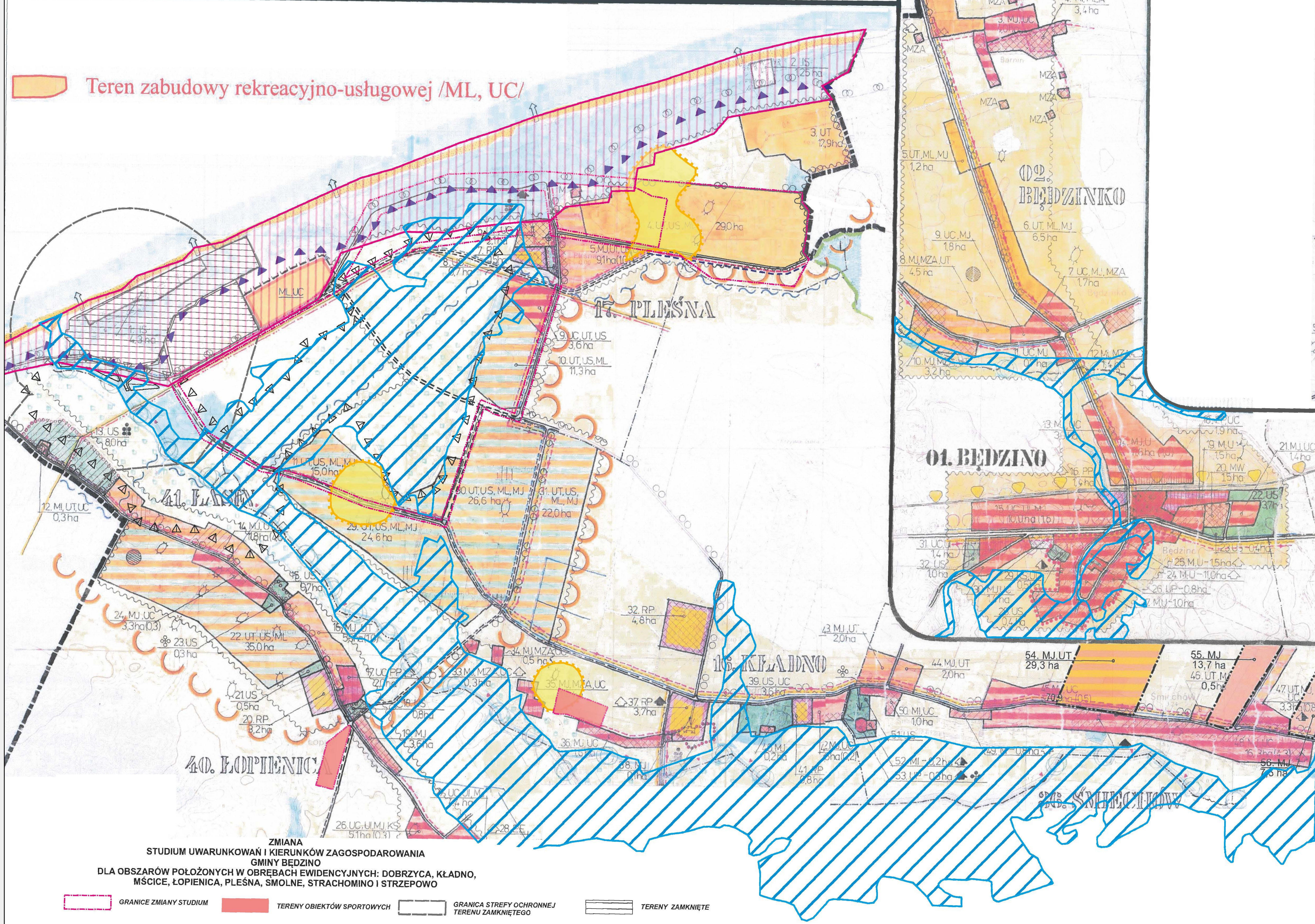
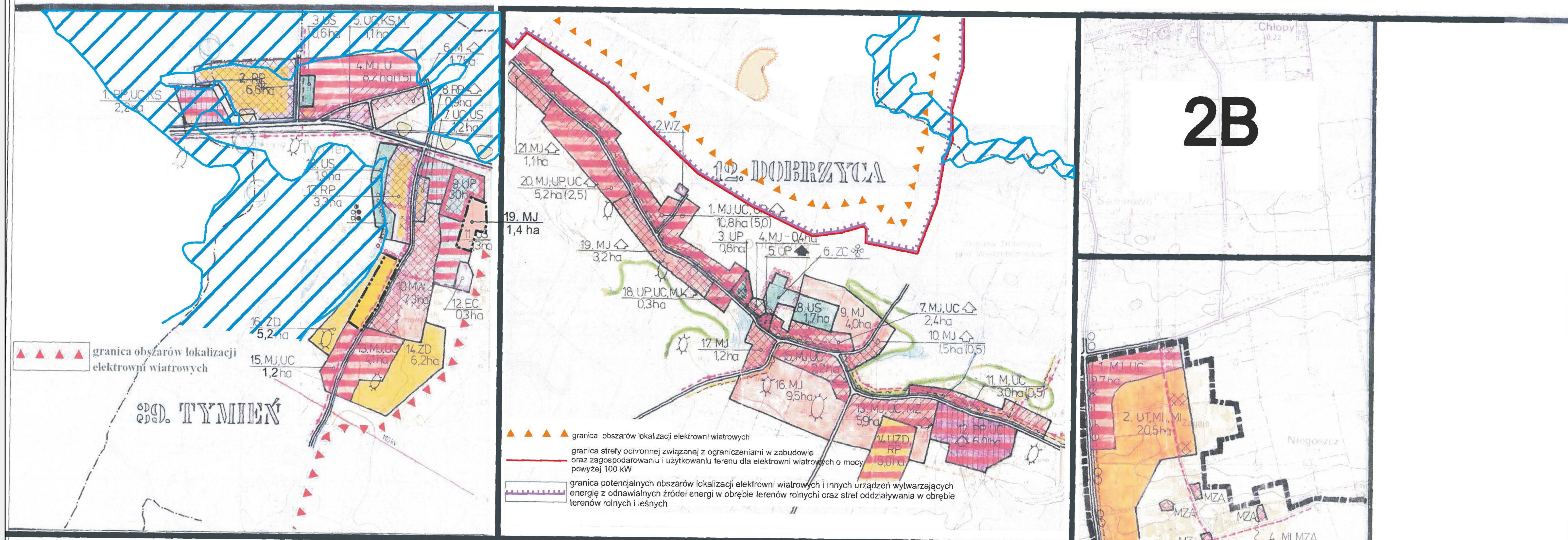


STUDIUM UWARUNKOWAŃ I KIERUNKÓW ZAGOSPODAROWANIA PRZESTRZENNEGO GMINY BĘDZINO SKALA 1:10000

KIERUNKI POLITYKI PRZESTRZENNEJ WYBRANYCH MIEJSCOWOŚCI



LEGENDA DO ZMIANY STUDIUM 2020:

- GRANICA OPRACOWANIA ZMIANY STUDIUM
- PROJEKTOWANA STACJA TRANSFORMATOROWA 110/15 KV GP MIELNO
- PROJEKTOWANA LINIA ELEKTROENERGETYCZNA 110 KV
- STREFA "WII" - OGRANICZONEJ OCHRONY STANOWISK ARCHEOLOGICZNYCH

Załącznik nr 4 do Uchwały ... Rady Gminy w Będzino z dnia ... 2020 r.

GRANICE ADMINISTRACYJNE I PLANISTYCZNE

- GRANICE GMINY I OBRĘBÓW GEODEZYJNYCH
- GRANICE OBSZARÓW ELEMENTARNYCH O OKREŚLONEJ DOCELNEJ FUNKCJI DOMINUJĄCEJ
- GRANICE OBSZARÓW WYMAGAJĄCYCH I WSKAZANYCH DO SPORZĄDZENIA MIEJSCOWYCH PLANÓW ZAGOSPODAROWANIA PRZESTRZENNEGO

POLITYKA OCHRONY ŚRODOWISKA PRZYRODNICZEGO

Elementy przyrodnicze istniejące - do zachowania

- WODY OTWARTE / LASY I ZADRZEMIANE I TRWAŁE UŻYTKI ZIELONE

Obszary objęte ochroną oraz rekomendowane do objęcia ochroną na podstawie przepisów szczególnych

- GRANICA PASA TECH. / OCHRONY BRZEGU MORSKIEGO
- GRANICA OBSZARU CHRONIONEGO KRAJOBRAZU / KOSZAŁŃSKI PAS NADMORSKI - OBSZAR OCHRONY I PROPAGOWANIA JAMANA GRANICZNEGO
- POMNIKI PRZYRODY I LASY OCHRONNE - ISTNIEJĄCE
- UŻYTKI EKOLOGICZNE - ISTNIEJĄCE / REKOMENDOWANE
- REGION WYSTĘPOWANIA MIEJSK. ROZRODU I REGULARNIEGO PRZEBYWANIA GATUNKÓW PTAKÓW CHRONIONYCH

Obszary stanowiące lokalne wartości środowiska przyrodniczego

- CWIKI PRZYRODNICZE POWIĄZANE O FUNKCJI ADAPTACYJNYCH EKOLOGICZNYCH I EKOSYSTEMY DOLNE
- ZESPÓŁY POŚLONIE OBNIŻEN WYTOPKOWYCH (POMOKŁYCH, BAGIENNYCH I TORFOWISKOWYCH)
- GRUNTY ORNE / UŻYTKI ZIELONE - POLDERY CHRONIONE PRZED ZABUDOWĄ
- TERENY ZAGROŻONE POWODZĄ WSKAZANE DO OZNACZENIA ZABEZPIECZAJĄCYCH I REKREACYJNYCH

POLITYKA OCHRONY ŚRODOWISKA KULTUROWEGO

Wartości materialne

- OBIEKTY KULTUROWE WPISANE DO REJESTRU ZABYTKÓW / REKOMENDOWANE DO WPISANIA DO REJESTRU ZABYTKÓW / OBIEKTY KULTUROWE OBSZARU EWANGELICZNEGO
- ZALOŻENIA PARKOWE (PALADOWE, DWORSKIE, WIEJSKIE, LEŚNE) WPISANE DO REJESTRU ZABYTKÓW / REKOMENDOWANE DO WPISANIA DO REJESTRU ZABYTKÓW / OBSZAR OCHRONY KONSERWATORSKA
- OBIEKTY KULTUROWE WPISANE DO REJESTRU ZABYTKÓW / REKOMENDOWANE DO WPISANIA DO REJESTRU ZABYTKÓW / OBSZAR OCHRONY KONSERWATORSKA
- OBIEKTY KULTUROWE WPISANE DO REJESTRU ZABYTKÓW / REKOMENDOWANE DO WPISANIA DO REJESTRU ZABYTKÓW / OBSZAR OCHRONY KONSERWATORSKA

GRANICE OPRACOWANIA ZMIANY STUDIUM

REKOMENDOWANE STREFY OCHRONY KONSERW. I ARCHEOL.-KONSERW.

- A' / B' - STREFA OCHRONY KONSERWATORSKIEJ
- K' - STREFA OCHRONY KRAJOBRAZU KULTUROWEGO /
- E' - STREFA OCHRONY EKSPONICZNEJ
- STREFA VIII - OGRANICZONEJ OCHRONY STANOWISK ARCHEOLOGICZNYCH / STREFA VIII - OGRANICZONEJ OCHRONY STANOWISK ARCHEOLOGICZNYCH
- STANOWISKA ARCHEOLOGICZNE WRAZ ZE STREFA VIII OGRANICZONEJ OCHRONY STANOWISK ARCHEOLOGICZNYCH

KIERUNKI POLITYKI PRZESTRZENNEJ W ODNIESIENIU DO OBSZARÓW ZABUDOWANYCH

- OBIEKTY WYMAGAJĄCE OCHRONY I WYKAZANE DO SPORZĄDZENIA MIEJSCOWYCH PLANÓW ZAGOSPODAROWANIA PRZESTRZENNEGO
- OBIEKTY WYMAGAJĄCE OCHRONY I WYKAZANE DO SPORZĄDZENIA MIEJSCOWYCH PLANÓW ZAGOSPODAROWANIA PRZESTRZENNEGO
- OBIEKTY WYMAGAJĄCE OCHRONY I WYKAZANE DO SPORZĄDZENIA MIEJSCOWYCH PLANÓW ZAGOSPODAROWANIA PRZESTRZENNEGO
- OBIEKTY WYMAGAJĄCE OCHRONY I WYKAZANE DO SPORZĄDZENIA MIEJSCOWYCH PLANÓW ZAGOSPODAROWANIA PRZESTRZENNEGO

DOMINUJĄCE DOCELNE FUNKCJE OBSZARÓW ELEMENTARNYCH MIEJSCOWOŚCI

- MIESZKALNA M - MZ - ZAGRODOWE MZA - AGROTYPISTYKA
- USŁUGI UJ - UP - PUBL. ADMINSTR. PAŃSTW. UC - KOMERCYJNE
- ZORGANIZOWANA DZIAŁALNOŚĆ GOSPOD. PRZEMIAW. Z ROLN. RPI
- RODOWLE ZWIĘRZĄT, SUSZARNIE, PASZARNIE, MAGAZ.
- TURYSTYKA WYPOCZ. ROZRYWKOWY - UT (OSR. WIZJAZOWE, KOLONIE, PENSJONATY)
- ML (ZABUD. REKREACYJNA WYPOCZ. ROLN.)
- OBIEKTY TURYSTYKI KOMUNIKACJI DROGOWEJ I TRANZYTOWEJ - UI (HOTEL, ZAJAZD, KAMPING, KS (STACJA PALIW, PARKING))
- ZORGANIZOWANA REKREACJA ODDYCHOWY (US - PARKI, AKWAPARKI, OBIEKTY I URZĄDZENIE TERENÓW SPORTOWYCH Z ZIELENIĄ)
- ZD ZORGANIZOWANE OGRODY DZIAŁKOWE / UZD UPRZYADKOWANE
- ZC OMIENIARZ (CZYNNY)
- PRZYBIAŃ JACHTOWO-PROWIOVA I POMOSTY KAJAKOWE
- PLAŻA / ZORGANIZOWANE PRZEJŚCIA
- TERENY URZĄDZENIA INFRASTRUKTURY TECHNICZNEJ - NI - DOSTYCZAJĄCA, EE - ELEKTROENERGETYKA, EG - GAZ, NIW - PUNKTY ELEW. WZ - ZAKROJENIE W WODZ.
- IS - TERENY WOSKOWE SPECJALNEGO PRZEZNACZENIA

ZASADY POLITYKI PRZESTRZENNEJ W ZAKRESIE INFRASTRUKTURY TECHNICZNEJ

- PRZEBIEG MAGISTRALI WODOCIĄGOWEJ / LOKALNE UJĘCIA WODY
- PRZEBIEG GŁÓWNYCH SIECI WODOCIĄGOWYCH - ISTNIEJ. / PROJEKTOWANE
- POSTULOWANY PRZEBIEG PROJ. GŁÓWNEJ SIECI KANALIZACJI SANITARNEJ
- PRZEBIEG GAZOCIĄGU WYS. CIŚN. / STACJA IZOL. POMIAROWA
- PRZEBIEG TRASY PROJ. GAZOCIĄGU ŚREDNIEGO CIŚNIENIA
- ISTNIEJĄCA LINIA ENERGETYCZNA WYSOKIEGO NAPIĘCIA
- PROJ. LINIA ENERGET. ŚREDNIEGO NAPIĘCIA

ZASADY POLITYKI PRZESTRZENNEJ W ZAKRESIE SYSTEMÓW TRANSPORTU

- DRUGI ISTNIEJĄCE ADAPT. / MODERNIZACJA / PROJEKTOWANE
- GŁÓWNE TRASY ROWEROWE I PRZEZ. - ISTN. / PROJ.
- LINIA KOLEJOWA KRAJOWA / TURYST. / STACJE, PRZYSTANKI
- GŁÓWNY SZLAK TURYST. WODNY / PRZEPRAWY WODNE

OBIEKTY I STREFY STRATEGICZNE

- STREFA PODMORSKA KOSZAŁNA
- STREFA NADMORSKA INTENS. ROZWOJU TURYSTYKI I WYPOCZYNKU
- STREFA PRZYZIĘBNEGO ROZWOJU I AKTYWIZ. TURYST. I WYPOCZ.
- STREFA OBSŁUGI TURYSTYKI KOMUNIKACJI DROGOWEJ I TRANZYTOWEJ
- STREFA OGRANICZONEGO INWESTOWANIA (OBSZAR NAGROMADZENIA LINII ENERGETYCZNEJ I GAZOWEJ)

ZMIANA STUDIUM UWARUNKOWAŃ I KIERUNKÓW ZAGOSPODAROWANIA GMINY BĘDZINO DLA OBSZARÓW POŁOŻONYCH W OBRĘBACH EWIDENCYJNYCH: DOBRZYCA, KŁADNO, MŚCICE, ŁOPHENICA, PLEŚNA, ŚMOLNE, STRACHOMINO I STRZEPOWO

GRANICE ZMIANY STUDIUM **TERENY OBIEKTÓW SPORTOWYCH** **GRANICA STREFY OCHRONNEJ TERENU ZAMKNIĘTEGO** **TERENY ZAMKNIĘTE**